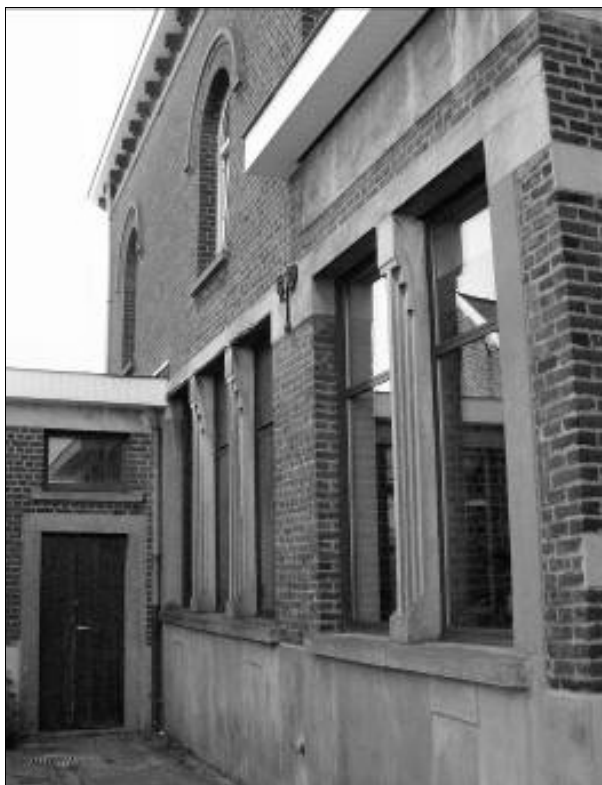


## INHOUD

Inleiding .....	2
Zorgmonumenten in Opwijk en Mazenzele .....	2
- Onze OMD-locatie:	
De vroegere gemeentelijke jongensschool van Nijverseel .....	4
- De vroegere gemeentelijke jongensschool van Opwijk .....	27
- De vroegere gemeenteschool van Mazenzele .....	38
- Het Pensionaat Lindemans .....	46
- De vroegere jongensschool van Droeshout .....	50
- De Sint-Pauluszaal .....	54
- De Waag .....	57
Bronnen en literatuur .....	61
Colofon en bedanking .....	64



*Gemeentelijke lagere school van Mazenzele.  
In 1928-'29 werd een 3de klas gerealiseerd in het volume van het  
gebouw gemeentehuis-schoolhuis (achteraan noordzijde).  
Hiervoor werden in de neoclassicistische gevel (1870-'71)  
vensteropeningen gemaakt met art déco stijlenmerken.*